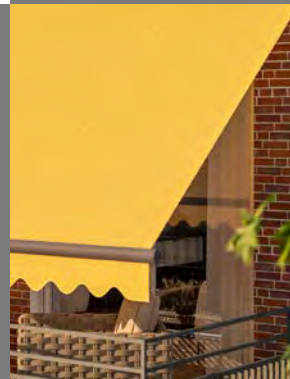


Gelenkarmmarkise

Family
Classic

Das Leben einfach
genießen!

Lewens
MARKISEN



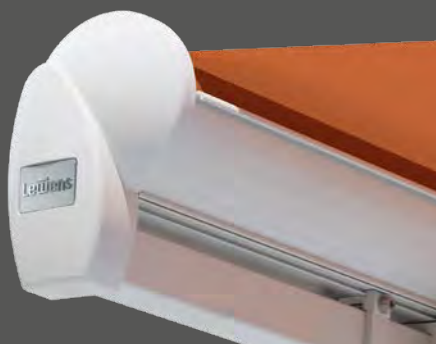


Vario Volant (Option)

Besonders bei tiefstehender Sonne bietet der Vario Volant einen variablen Sonnen- und Blendschutz, wobei die Durchgangshöhe unter der Markise erhalten bleibt.

Family Classic – der Klassiker

Vielseitig und praktisch für Terrassen und Freisitze



Typ Offen

Beim Basistyp der Family Classic liegt die Tuchwelle der Markise frei („offen“). Die seitlichen runden Endkappen und die Tuchabdeckschale auf der Vorderseite der Tuchwelle verleihen der Markise eine harmonische Optik.



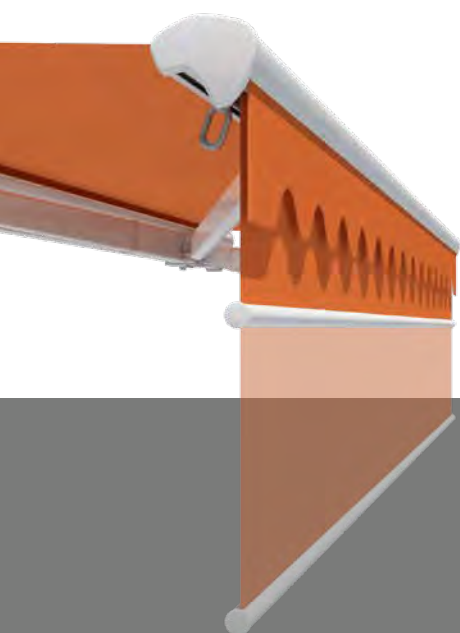
Ausstattung mit vielen Extras

- Breite 1-teilig max. 700 cm, Koppelanlage max. 1.950 cm, Ausfall max. 400 cm
- standardmäßig mit klassischem Volant
- Elektromotor
- Optionen:
Funkmotor/
Funkfernbedienung,
Wetterautomatik,
LED-Beleuchtung,
Heizstrahler
Stützbeine,
Vario Volant,
Lewens-Matik



Lewens Matik (Option)

Ein zusätzliches Kurbelgetriebe erlaubt eine stufenlose Neigungsverstellung der Markise und ermöglicht damit eine Anpassung an den Stand der Sonne.



Ausgestattet mit typischem Volant schafft die Gelenkarmmarkise Family Classic sommerliche Atmosphäre auf Terrassen und Balkonen. Erhältlich in Formaten bis 700 cm (als Einzelfeld) und bis 1.950 cm als Koppelanlage ist diese Markise auch für große Flächen bestens geeignet. Benutzerfreundlich und in bewährter Lewens-Qualität kann die Family Classic mit vielen interessanten Optionen ergänzt werden.

Typ Regendach

Durch das Schutzdach wird das Markisentuch der Family Classic Typ Regendach im eingefahrenen Zustand vor Staub, Regen und anderen Witterungseinflüssen geschützt.



Typ Hülse

Ausgestattet mit Schutzdach und Rückwand bietet die Family Classic als Typ Hülse einen sicheren Rundumschutz für die Tuchwelle.

Family Classic

Ausstattung und Technik



Hergestellt und montiert in Deutschland
TÜV-geprüfte Sicherheit
Qualität und Technik nach CE-Norm



Typ	Offen	Regendach	Hülse
Tragrohrmarkise – Kappenmaß, eingefahren (H x T)	182 x 200 mm	178 x 200 mm	178 x 200 mm
Feldbreiten (max.)			
1-teilig (Einzelfeld)	700 cm	700 cm	700 cm
2-teilig (Koppelanlage mit durchgehendem Tuch)	1.200 cm	–	–
2-teilig/3-teilig (Koppelanlage mit Schlitzabdeckung)	1.300 cm/1.950 cm	1.300 cm/1.950 cm	1.300 cm/1.950 cm
Ausfalltiefen			
Armlängen 150 / 200 / 250 / 300 / 350/400 cm	■	■	■
Sonder-Armlängen	□	□	□
Antrieb			
Elektromotor (für Wandschalter)	■	■	■
Funkmotor	□	□	□
Kurbelantrieb	□	□	□
Gestellfarben			
29 Lewens Standard-Gestellfarben	■	■	■
Silber natur (E6/EV 1 Eloxal, Detailelemente RAL 9006)	■	■	■
Zusatz-RAL, Sonder-Farben und Effektlacke	□	□	□
Markisentücher aus der Lewens-Kollektion			
Marken-Acryl (spinndüsengefärbt, ultrafarbecht)	■	■	■
Marken-Polyester / -Recycling-Polyester (spinndüsengefärbt, ultrafarbecht)	□	□	□
Qualitätsnähgarn Tenara	■	■	■
Nähte ultraschallverklebt	□	□	□
Volant			
ohne Volant	–	–	–
mit Volant	■	■	■
Optionen			
1 Funkmotor + Funk-Fernbedienung	□	□	□
2 Wetterautomatik (Sonne, Wind, Regen)	□	□	□
3 Beleuchtung – LED-Spotleiste	□	□	□
4 Heizstrahler (nicht mit 6, 7, mit 3 nur Wandbefestigung)	□	□	□
5 Stützbeine (nicht mit 2, 7)	□	□	□
6 Vario Volant, bis 600 cm Breite (nicht mit 4, 7)	□	□	□
7 Lewens-Matik, bis max. 600 x 350 cm (nicht mit 3, 4, 5, 6)	□	□	□
Befestigung			
Wand	■	■	■
Decke/Dachsparren	□	□	□

■ Standard □ Option – nicht erhältlich

Mögliche Maße und Einschränkungen sowie das vollständige elektronische Zubehör entnehmen Sie bitte den technischen Angaben der aktuellen Lewens-Preisliste.

Ihr Fachhändler berät Sie gern:



www.lewens-markisen.de

Technische Änderungen vorbehalten. Stand 06/2023